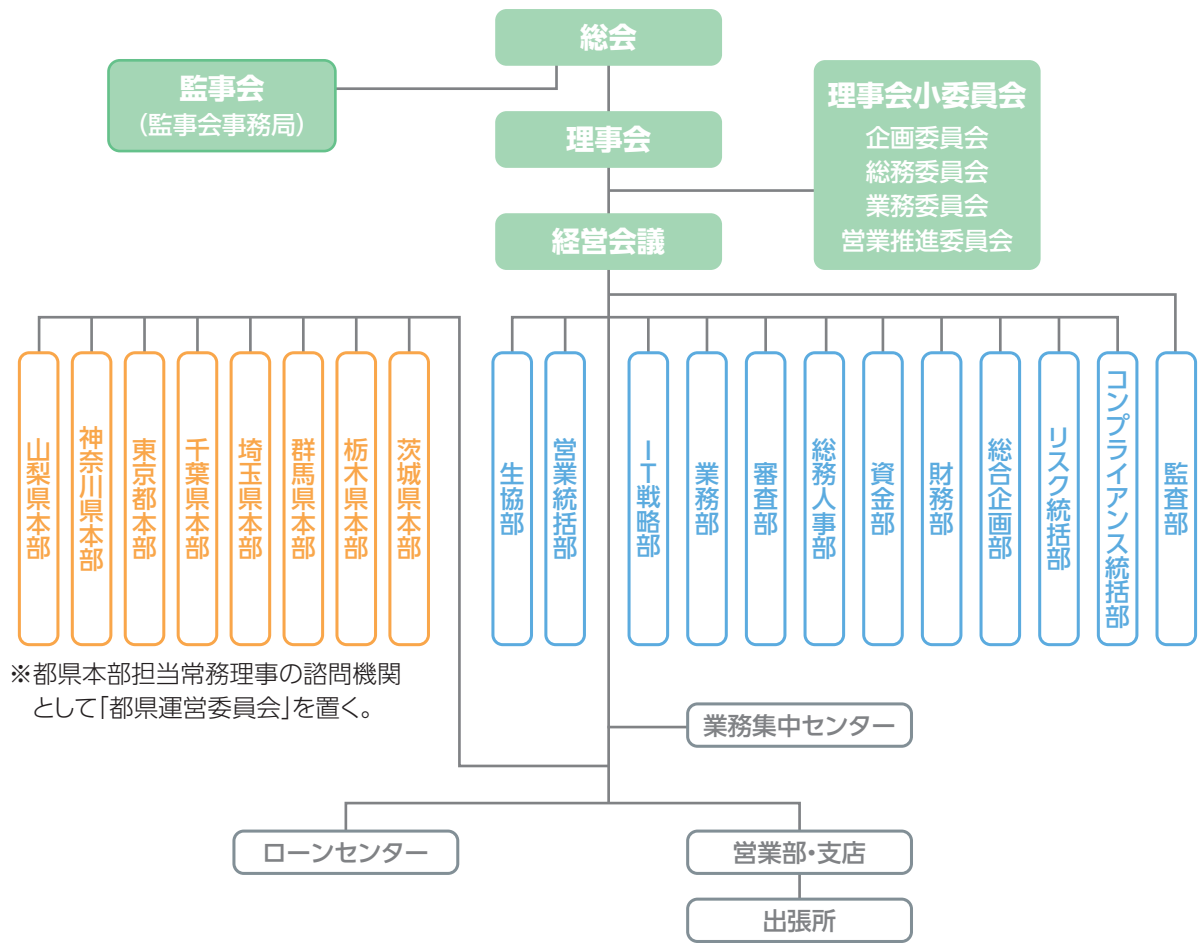
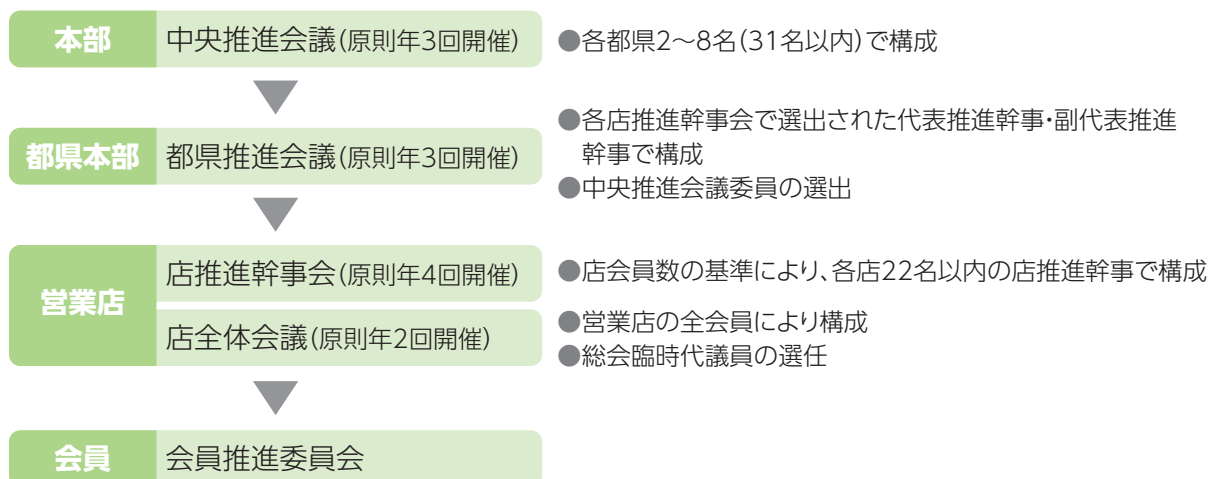


中央ろうきんの体制

業務組織図



会員推進機構



役員一覧

(2023年7月1日現在)

役名	氏名	所属団体
理事長	杉浦賢次	NTT労働組合東京総支部
副理事長	安永貴夫	情報産業労働組合連合会
専務理事	上田浩幸	員外
常務理事	石井康雄	員外
常務理事	岡田博志	員外
常務理事	小松原雅彦	員外
常務理事	座光寺成夫	自治労東京都本部
常務理事	柳井健一	神奈川県教職員組合協議会
常務理事	和田浩美	電機連合茨城地方協議会
常務理事	小谷裕	基幹労連千葉県本部
常務理事	谷内聡	JAM北関東
常務理事	木閻裕治	電機連合群馬地方協議会
常務理事	加藤剛	電機連合栃木地方協議会
常務理事	坪井茂	情報産業労働組合連合会山梨県協議会
理事	村上陽子	日本労働組合総連合会
理事	山田浩文	全国労働組合総連合会関東甲信越地方協議会
理事	村上次郎	日本生活協同組合連合会
理事	工藤芳弘	東京都教職員組合
理事	清水正樹	電機連合東京地方協議会
理事	竹森義彦	UAゼンセン東京都支部
理事	二木栄一	自動車総連東京地方協議会
理事	佐藤信也	電機連合神奈川地方協議会
理事	蓼沼宏幸	自治労神奈川県本部
理事	鈴木桂	自動車総連神奈川地方協議会
理事	小田泰司	JAM神奈川
理事	千歳益彦	自治労茨城県本部
理事	山中俊典	日本製鉄鹿島労働組合
理事	伊藤成司	自治労千葉県本部
理事	平尾幹雄	日本労働組合総連合会埼玉県連合会
理事	磯田孝友	日本労働組合総連合会群馬県連合会
理事	小池邦吉	員外
理事	小松崎寛子	員外
常勤監事	松野知之	員外
常勤監事	斎藤薫	員外
監事	中田昌一	日本郵政グループ労働組合東京地方本部
監事	中山幸男	茨城県教職員組合
監事	宮内利明	日本食品関連産業労働組合総連合会千葉地区協議会
上級執行役員	佐藤淳	員外
上級執行役員	富岡道夫	員外
執行役員	山崎英一	員外

常勤役員等の兼職

労働金庫法第35条第1項の「内閣総理大臣及び厚生労働大臣の認可」を受けて兼職を行っている代表理事、常勤役員等はありません。

役員に対する報酬

(単位：千円)

区分	当期中の報酬支払額	総会等で定められた報酬限度額
理事	284,091	360,000
監事	42,036	48,000
合計	326,127	408,000

(注)非常勤を含む全ての理事及び監事に対する報酬支払額及び報酬限度額を記載しております。

上記以外に理事及び監事に支払った退職慰労金はありません。

また、理事及び監事に対する役員賞与金はありません。