

～知っておきたい！人生 100 年時代に備える資産運用と年金～



中央労働金庫 栃木地区・埼玉地区合同開催！！

セカンドライフ セミナー



2023 年
10.21 土

10:00～12:00
オンライン開催
(Cisco Webex Meetings 使用)

参加
無料

予約制

定員
500 名

セミナーの主な内容

- ・退職金と年金だけで老後の資金は安心？
- ・人生 100 年時代に備えるための資産運用について
- ・新 NISA 制度について ・ろうきんの商品紹介

セミナーの
お申し込み方法は
裏面へ！！

申込 2023 年
締切 10 月 11 日 (水)

講師

高山 一恵 先生

(たかやま かずえ)

株式会社 Money&You 取締役

慶應義塾大学卒業。2005 年に女性向け FP オフィス、(株)エフピーウーマンを設立。10 年間取締役を務めたのち、現職へ。全国で講演活動、多くのメディアで執筆活動、相談業務を行い、YouTube「Money & YouTV」(チャンネル登録者 1 万人超)を運営。女性の人生に不可欠なお金の知識を伝えている。

【資格】ファイナンシャルプランナー (CFP®)、FP 技能士 1 級、DC プランナー 1 級など

セミナー参加方法

①ご自宅でスマートフォンやパソコンから参加



ご自身のスマートフォンやパソコンからオンラインでご視聴いただけます(Cisco Webex Meetings を使用)。お申し込み後、ご入力いただいたご住所へセミナー資料を送付いたします。

②ろうきん各支店(会場)から参加



最寄りの支店(会場)からセミナーをオンラインでご視聴いただけます。

支店(会場)より参加の方はセミナー後に個別相談会にもご参加いただけます。

※会場(支店)参加の場合、人数に限りがあるため、ご希望人数によってはご自宅からオンライン参加をご案内させていただく場合がございます。

お問い合わせ
平日 9:00 - 17:00

栃木地区セミナー事務局 中央労働金庫栃木県本部
埼玉地区セミナー事務局 中央労働金庫埼玉県本部

☎ 028-622-4296

☎ 048-836-5511

セミナーお申込方法とご参加までの流れ

STEP 1 お申込み

右記の2次元コードまたは下記 URL より「参加申込みフォーム」へアクセスし必要事項をご入力の上セミナーにお申込みください。

セミナー申込締切 2023年10月11日(水)

申込フォーム URL : https://www2.enq-plus.com/enq/chuo_rokin/tochigisaitama_2023-1/

※2次元コードの読み取りは、端末機種や印刷状態、読み取り環境により正常に読み取りできない場合がございます。



STEP 2 視聴準備

STEP 1 でご登録いただいたメールアドレス宛にセミナー参加時に必要な URL 等を記載した招待メールを送信いたしますので、メールをご確認いただき、セミナー当日までにご視聴の準備をお願いいたします。

※セミナー参加申込受付を完了した翌日までに招待メールを送信します。

「chuo-rokin.or.jp」からのメールが受信できるよう、迷惑メール設定のご確認をお願いいたします。万が一メールが届かない場合は、下記のセミナー事務局までお問合せください。



STEP 3 セミナー当日

セミナー当日は、①お客様の端末（パソコン・スマートフォン・タブレット等）または②ろうきん支店（会場）からセミナーを視聴していただきます。

●セミナーの視聴にはインターネット通信環境が必要です。●お客様のご利用環境や視聴端末によってはご視聴が出来ない場合や、画像や音声が乱れたり、途切れる可能性がありますのでご了承下さい。●スマートフォン・タブレットでご視聴の場合はアプリ（Cisco Webex Meetings）のインストールが必要です。●視聴やその準備等にかかる通信費等はお客様のご負担となります。●本セミナーは先着順のため、定員（500名）に達し次第、締め切りとなります。

ろうきん各支店（各会場）一覧



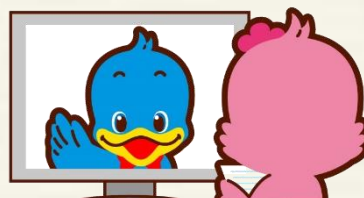
『セミナー参加方法②ろうきん各支店(会場)から参加』をご選択される際には、最寄りの支店(会場)をご確認いただき、上記「参加申込フォーム」よりご希望の参加会場をご選択のうえお申込ください。

中央ろうきん埼玉地区支店

大宮支店	〒330-0843	さいたま市大宮区吉敷町 1-31-1 明治安田生命大宮吉敷町ビル 1階
川越支店	〒350-1123	川越市脇田本町 24-4
秩父支店	〒368-0024	秩父市上宮地町 1-3
熊谷支店	〒360-0042	熊谷市本町 1-179-1
東松山支店	〒355-0028	東松山市箭弓町 2-1-14
上尾支店	〒362-0042	上尾市谷津 2-1-50-30
さいたま支店	〒330-8552	さいたま市浦和区高砂 4-4-17
久喜支店	〒346-0003	久喜市久喜中央 4-10-58
本庄支店	〒367-0042	本庄市けや木 2-4-1
朝霞支店	〒351-0035	朝霞市朝志ヶ丘 1-1-33
越谷支店	〒343-0857	越谷市新越谷 1-43-10
狭山支店	〒350-1305	狭山市入間川 2-5-3 NTT 東日本狭山ビル内
所沢支店	〒359-0037	所沢市くすのき台 3-18-2 マルナカビル内

中央ろうきん栃木地区支店(会場)

宇都宮会場	〒320-0052	宇都宮市中戸祭町 821 栃木県労働者福祉センター会議室
足利支店	〒326-0823	足利市朝倉町 243-13
小山支店	〒323-0022	小山市駅東通り 2-12-20
栃木支店	〒328-0014	栃木市泉町 13-3
鹿沼支店	〒322-0021	鹿沼市上野町 113-10
矢板支店	〒329-2164	矢板市本町 3-8
佐野支店	〒327-0821	佐野市高萩町 1213-1
真岡支店	〒321-4361	真岡市並木町 1-9-6



(2023年8月25日現在)