

ルクオ Rukuo

ルクオ

あなたに、家族に、大切な人に贈る

2016

vol.02

Presented by Rokin



We Love Rokin

会員とろうきんでつくる
インフォーマル会議に
潜入しました!

P.06

いまずぐ家計見直し!

貯蓄成功 P.02

ビフォー・アフター

Rukuo

「資産運用講座 基礎編」

資産運用はなぜ必要?

～長生きとインフレに備えよう!～ P.04

気持ちもカタチも
ルクオで

贈る。



R ろうきん

いますぐ家計見直し!

貯蓄成功

ビフォー・アフター!

お小遣いを減らしたり、食費を削ったりして節約をしていますが、なかなかお金が貯まらない…そんなお悩みを持つ女性たちに、貯蓄が成功する「家計見直しのコツ」を教えます!

お金のプロ



ファイナンシャルプランナー
飯村久美さん

学習院大学卒業後、金融機関在職中にFP資格を取得。2006年「FP事務所アイプランニング」開業。家計診断は700件を超え、消費者目線のアドバイスはわかりやすいと好評を得ている。近著に「ズボラでもお金がみえる貯まる37の方法」。2児の母。

独身世代

夢野さんの貯蓄成功のビフォー・アフター

夢野さん (27歳・独身)

家計データ

年収(額面)…300万円
貯蓄……………100万円



やっと100万円貯められたけど、それ以上なかなか増えません。もう節約できるところはないと思うんだけど…

費目	before		after		
	支出額(円)	家計に占める割合	支出額(円)	家計に占める割合	
手取り収入	200,000		200,000		
引落し支出(固定費)					
住居費	60,000	30%	60,000	30%	
水道光熱費	12,000	6%	12,000	6%	
生命保険料	12,000	6%	4,000	2%	
通信費	10,000	5%	7,000	3.5%	
現金支出(変動費)					
食費・外食費	43,000	21.5%	35,000	17.5%	
日用品費	10,000	5%	10,000	5%	
その他	8,000	4%	8,000	4%	
小遣い	45,000	22.5%	40,000	20%	
貯蓄	貯蓄	0	0%	24,000	12%
合計	200,000	100%	200,000	100%	

死亡保障を減らして終身医療保障や女性特有の病気に備える保障を充実させましょう。

料金プランの見直し、不要な契約を解除するなど、携帯ショップに相談を。

ランチをお弁当に、飲料は水筒を持参。夜もなるべく自炊をしましょう。

毎月のネイルやマツエクをふた月に1回にするなど5,000円程度減らす努力を。

家計見直しのコツは理想の家計割合にあわせて「使えるお金」を分けること。

夢野さんは、独身で都心で一人暮らしのためか住居費が高いのが特徴。また、収入のほとんどを自由に使うことができるため、食費やお小遣いの使い道が少し贅沢です。食費とお小遣いの目標額を決めて、ランチはお弁当を持参して節約したり、毎月の美容代を見直すなど、ちょっとした努力も必要です。貯蓄グセが身につくまではルールを決めて、がんばってみてください。

とにかく貯める! それでOK。
長期的にコツコツと貯蓄をしていきましょう。

夢野さんの貯蓄には「Rukii わたしの積立」がオススメ!

詳しくは裏面へ

実践!貯まる家計への3ステップ

出典・参考:飯村久美「子どもを持つたら知っておきたいお金の話」(中経出版)

STEP 1

家計を集計し、費目の支出ごとに割合を出す

家計の中から毎月かかる「引落し支出」「現金支出」のそれぞれの費目の支出額を下の表を参考に書き出し、手取り収入で割って割合を出して把握します。

STEP 2

理想の家計割合と照らし合わせて家計を見直す

使えるお金を100%として、何にいくらかけたいか、どんな風に配分したいかを考え出します。理想の家計にするために、現状の家計の中で節約できる部分を考えていきます。

「理想の家計割合」の具体的な数値についてはWEBサイトをチェック!

STEP 3

費目の予算を立てる

家計の見直しプランを考えても、継続して実践していくことは意外と難しいもの。「家計の予算化」(使えるお金を予め分ける)で赤字対策をしましょう。

子育て世代

盛田さんの貯蓄成功のビフォー・アフター

盛田さん (28歳・専業主婦)

夫28歳会社員・子0歳
家計データ

年収(額面)…360万円
貯蓄……………130万円



子どもが小さいので教育費がこれからのどのくらいかかるの心配。貯蓄がなかなか増えず、焦ってしまいます。

費目	before		after		
	支出額(円)	家計に占める割合	支出額(円)	家計に占める割合	
手取り収入	250,000		250,000		
引落し支出(固定費)					
住居費(住宅ローン)	80,000	32%	80,000	32%	
水道光熱費	14,000	6%	13,000	5%	
生命保険料	38,000	15%	12,000	5%	
通信費	23,000	9%	12,000	5%	
現金支出(変動費)					
食費	40,000	16%	40,000	16%	
日用品費	7,000	3%	7,000	3%	
子ども費	10,000	4%	10,000	4%	
その他	13,000	5%	8,000	3%	
小遣い(夫)	25,000	10%	27,000	13%	
小遣い(妻)	0	0%	6,000	3%	
貯蓄	貯蓄	0	0%	35,000 (うち10,000円は年金保険)	14%
合計	250,000	100%	250,000	100%	

「住宅ローン」の借換えの相談をしてみてください。

シャワーを1日1分短く、電気の契約量を見直すなど、いろいろな節電の工夫を取り入れてください。

掛捨ての死亡保障を見直して保険料のコストをダウン。

通話が多い、動画をよく見るなど、電話の利用法にあわせて最適なプランになっていますか?

※使わない電化製品のプラグを抜く、電気の契約量を10A下げる、シャワーを1日1分短くする、節水コマを使うなど。

お小遣いは自分へのご褒美として大切な支出。お小遣いはきちんと確保して!

子育て世代は教育費の計画的な貯蓄が大切です。ムダなお金を徹底的に減らして貯蓄を増やしたいですね。

子育てがひと段落するまでは「現金支出」の節約は難しいため、「引落し支出」を見直しましょう。まず、「生命保険料」が高めです。年金保険10,000円+掛捨ての生命保険(死亡保障)が28,000円。年金保険10,000円は貯蓄の項目として算出し、死亡保障は12,000円程度に見直しを。また、「通信料」についても電話の使い方にあわせて契約内容を見直したり、「水道光熱費」を減らす工夫をして、無駄な支出を省いて貯蓄に回していきましょう。

家族のこれからのライフイベント、夢を描きながら、計画的にためましょう。

盛田さんの貯蓄には「Rukii こども積立」がオススメ!

詳しくは裏面へ

資産運用は なぜ必要？

～長生きとインフレに備えよう！～

貯蓄だけでも精一杯なのに、「資産運用」なんて考えられない…という方も多いかもしれませんが、**家計の見直しや貯蓄はもちろん、「資産運用」**は、将来の自分や家族の生活を豊かにしていくためにとっても大事なことです。この講座を活用して、**お金と上手に付き合いながらハッピーライフを手に入れましょう！**

第1回目は、運用をはじめる前に「**資産運用はなぜ必要なのか**」を理解しましょう。

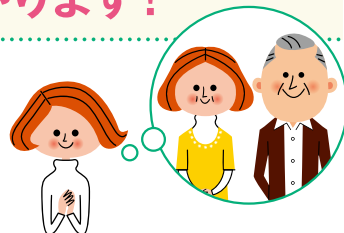
“なぜ必要”を理解すると資産運用への関心がグッと高くなりますよ！



**女性の平均余命※は男性よりとっても長い。
長生きの分だけお金がかかります！**

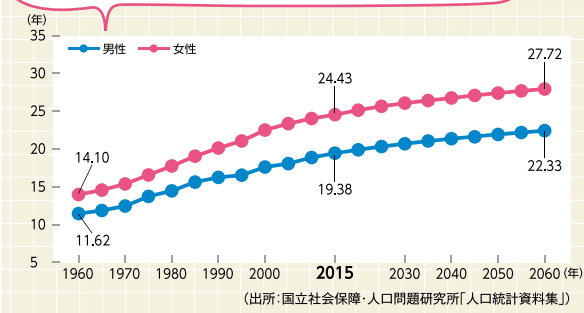
**65歳を迎えた方の平均余命は男性19年・女性24年。
「老後」は長くなっているのです。**

※平均余命とは、ある年齢に達した人において、その後における生存年数の平均。



65歳の時点でご健在の方が90歳まで**生きる確率は、男性で約25%**(4人に1人)、**女性では約50%**(2人に1人)と推定されています。さらに65歳**男性の1.5%**、65歳**女性の6.8%**が**100歳まで生きると推定**されています。(第21回完全生命表[厚生労働省]に基づく計算)

65歳時の平均余命の推移と将来推計



女性は男性以上に、「**長生きへの備えが必要**」だといえます！

NISA制度はもちろん、**ろうきんの資産運用情報はホームページでご覧になれます。**

中央ろうきん

検索



お金の価値を守ること、それが資産運用

アベノミクスで目標としているインフレ率2%というのは、『1年間で物価が2%上昇すること』です。

物価が2%上昇すると、100円で買ったものが102円出さないと買えなくなることです。また、2%の物価上昇が25年続くと、現在の100円は約61円の価値に目減りしてしまいます。となると、物価上昇に対して資産を減らさないためには**インフレ率以上の運用利回りを確保**することが必要となり、そのための手段が資産運用なのです。

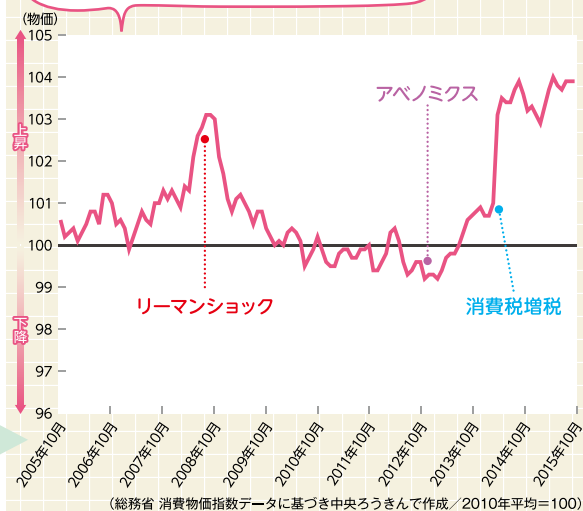
1 アベノミクスによって、物価上昇率2%を目指す金融政策
→ 円安により、輸入に頼っている食料・エネルギーなどの物価は上昇、また消費税の引上げにより商品価格は上昇し家計に影響を及ぼします。

2 物価上昇が続くことで、貨幣価値が低下する。

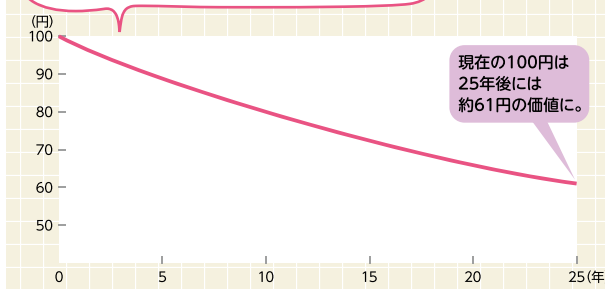
3 インフレに負けない資産運用

インフレに強い資産として、一般的に「株式」「外貨建て資産」「不動産等の実物資産」と言われています。インフレから大切な資産を守るために、リスクの許容範囲内で資産運用を検討しましょう。インフレに対応する家計を作る為にも、上記金融商品を家計に組み入れることが大切です。次号以降、(ろうきん)では始める資産運用の方法を紹介していきます。しっかり資産運用について学びながら家計に取り入れていきましょう。

1 消費者物価指数の月次推移



2 2%の物価上昇が続くと…



ろうきんではお客様一人ひとりのライフプランに合った商品・サービスをご提案します！是非<ろうきん>へご相談ください。

あなたに、家族に、大切な人に贈る
〈ろうきん〉の新シリーズ

ルクオ
Rukuo

あなたが輝く、家族が喜ぶ、新商品紹介!

女性の皆さまへ

＼夢を叶える“未来のわたし”のために。／

Rukuo わたしの積立

満期日を決めない **エンドレス型** (エース預金
ワイド型・スーパー型)

ネットで
24
時間

残高確認／普通預金への振替、
余裕資金の臨時の
預入れなどができます。

※ご利用には別途、ろうきんダイレクトに
ご契約いただく必要があります。



新規ご契約1件につき50円を
中央ろうきんが

ピンクリボン運動に寄付!

ご契約いただいた方に
選べるプレゼント

- ★ Rukuo オリジナル
マルチケース
 - ★ バスパタル (入浴剤)
 - ★ Rukuo × ミント
オリジナル折りたたみトートバッグ (A4対応)
- ※年間お積立額 6万円以上となる
ご契約をいただいた方に1つプレゼント

20歳未満のお子さまがいらっしゃる方へ

＼あなたの健やかな成長と笑顔のために。／

Rukuo こども積立

計画的に積立できる **確定日型** (エース預金
ワイド型・スーパー型)

プレミアム
金利

エース預金の店頭表示金利に
年0.1%金利上乗せ

※満20歳未満のお子さまがいらっしゃる個人
のお客様が対象となります。
※お子さまお1人につき1口座のご契約となります。
※対象となるお子さまのご年齢については、健康
保険証等にて確認をさせていただきます。

手数料
0円

お子さまが進学して仕送りが必要になった時に、
**定額自動送金サービスの
手数料が無料!**

(中央ろうきん内の振込に限る)

ご契約いただいた方“全員”に
選べるプレゼント

お子さまのお名前をご記入いただける
専用通帳ケースを
1つプレゼント!



※ノベルティ通帳ケースは数に限りがございます。ご希望のノベルティデザインがご覧いただけませんので、あらかじめご了承ください。

詳しくは

WEB

ルクオ

検索

☎ 中央ろうきんお客様相談デスク

0120-86-6956

(平日 9:00~18:00)



〈中央ろうきん〉はピンクリボン運動を応援しています