

ルクオ Rukuo

2018
Vol. 07

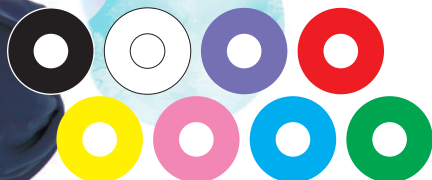
あなたに、家族に、大切な人に贈る

「お金」を知り、私たちの近未来を考える。

働くワタシの 「^{キン}金」未来学

好きな色でわかる!?

あなたの「^{キン}金」未来



P3 未来のために
「お金に働いてもらう」とは?

ためる・ふやす編

P5 効果絶大!「家計の見直し」
チェックポイント

つかう編

P6 家を買う時、知っておきたい
住宅ローンのこと

かきる編

〈中央ろうきん〉女性応援プロジェクトは、アナタの「素敵な未来」
に向けて「お金」に役立つさまざまな情報をお届けします。

R ろうきん

ろうきんイメージモデル 高梨 臨

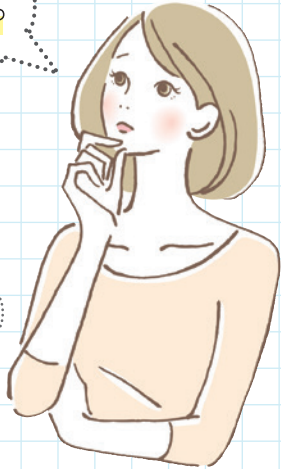
好きな色でわかる!?

あなたの「金」未来

好きな色によって、人の性格や傾向はある程度わかると言われています。
それはお金との付き合い方にも表れるもの。
好きな色からあなたの未来とお金のこと、考えてみませんか?

明日は大切な友人とのランチ。
ですが、どんな服を着て行くかまだ決まっていません。
あなたがコーディネートに真っ先に取り入れたい色はどれ?

- かっこよくキメたい 黒
- 上品なモテカラー 白
- 個性的でミステリアスな 紫
- パッと目を惹く 赤
- 元気で華やかな 黄
- やっぱりガーリーな ピンク
- クールで落ちつく 青
- 甘すぎず大人っぽい 緑



働くワタシの「金」未来学って、なに?

「お金」を知り、私たちの近未来を考える

私たちとお金のかかわり方は大きく分けて3つ。
そういう風に考えると、実は案外、見えてくる。
お金と私たちの未来——働くワタシの「金」未来学。

好きな色であなたのお金のチェックポイントが見えてきます。

監修
まつもと はなえ
松本 英恵
カラーコンサルタント



カラーとイメージのエキスパートとして活躍。
2005年より総合情報サイトにてカラーコーディネートガイドを務める。WEB・雑誌・新聞・ラジオ・テレビなどメディア出演多数。

●黒が好きな人

自分の世界を大切にしたいあなたは、興味関心が狭くなりがち。自分の世界を広げるためには、新しい出会いや経験も必要。先立つものの準備もお忘れなく。

○白が好きな人

正直でまじめなあなたは、物やお金を大切に使うタイプ。お買い物は慎重、お金はコツコツ貯める堅実派。積極的にお金を増やすことも考えてみては?

●紫が好きな人

内省的なあなたは現実を遠視しがちで、コツコツお金を貯めることには興味を持ってないタイプ。まとまったお金ができたなら持ち前の集中力で投資にチャレンジしてみてもいいのでは?

●赤が好きな人

情熱的でバイタリティーあふれるあなたは職場のリーダータイプ。仕事に打ち込みあまり、家計管理がおろそかになることも。部下にごちそうするのもほどほどに。

●黄が好きな人

楽天的で人とのコミュニケーションが得意なあなたは、人付き合いが上手。つついとお金を使ってしまうがち。おサイフとのコミュニケーションも怠りなく。

●ピンクが好きな人

ロマンティックで夢見がちなあなたは、節約が苦手なタイプ。お金に無頓着で無駄遣いに気づいていないことも。まずは、支出をチェックすることが必要かも。

●青が好きな人

夢の実現に向けて着実に実行するあなたは、何事も計画的。でも、夢はつつい大きく大きくなりがち。借り過ぎにはくれぐれもご注意ください。

●緑が好きな人

自分や大切な人の成長を重視するあなたは、大切な物への出費をいとわないタイプ。ライフイベントには大きな支出がさまざま。ローンの借入れ等、将来のことをよく考えて。



あなたの「金」未来

黒・白・紫を選んだあなたは、お金を働かせることで未来を切り開くことができるかも!?

そんなあなたは **P3・4(ためる・ふやす編)** から見てみましょう!

あなたの「金」未来

赤・黄・ピンクを選んだあなたは、家計見直しの必要性大かも!?

そんなあなたは **P5(つかう編)** から見てみましょう!

あなたの「金」未来

青・緑を選んだあなたは、「かきる」を知り、将来を考えてみては?

そんなあなたは **P6(かきる編)** から見てみましょう!



監修:ファイナンシャルプランナー 井戸 美枝

これからの時代、 お金に働いてもらう ことが大切です

近未来はどんな時代?

- 長引く超低金利**
- 人生100年時代の到来**
- 老後の年金不安**
- 税・社会保障負担の増大**

普通預金に預けるだけではお金を増やすことは難しいです。

日本女性の平均寿命は87.26歳。100歳までのライフプランが必要になりそうです。

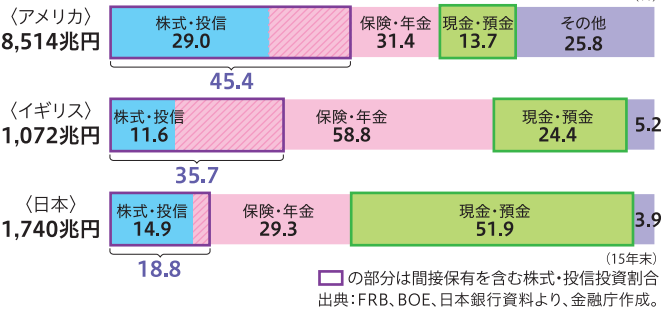
年金額の改定ルールが見直され、年金額の上昇が抑えられます。

消費税や健康保険料の引き上げなどにより家計負担が増加傾向に。



「お金の働かせ方」日本と世界を比較すると・・・

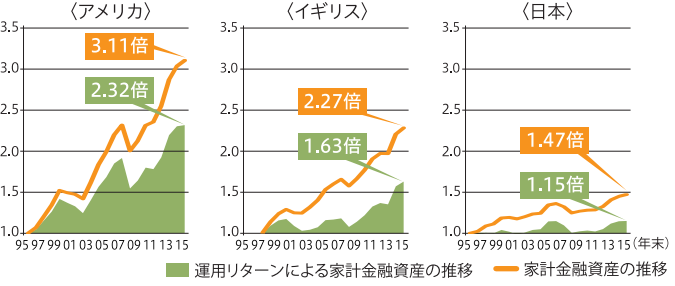
3カ国の家計金融資産構成比



日本人は現金・預金の割合が高い

日本では家計金融資産の約半分が現金・預金であるのに対して、アメリカやイギリスでは10%~20%台と少なくなっています。株式・投信の割合では、イギリスが約36%、アメリカでは約45%と半分近くを占めているのに対して日本は20%以下。現金・預金と投資の割合が日本とアメリカでは逆転しています。

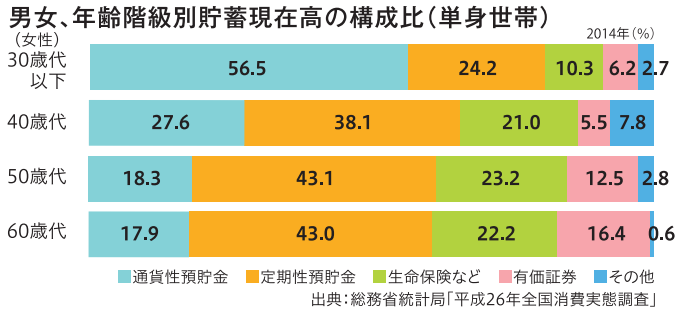
3カ国の家計金融資産の推移



アメリカ人は投資に積極的

次に、日米の家計金融資産の推移を比較すると「運用リターンによる家計金融資産」は日本が1.15倍。アメリカは2.32倍ですから日本の2倍以上の運用成果を上げています。「家計金融資産」の推移も同様であることから、この違いが「家計金融資産」の違いにそのまま表れていると言えます。

日本の女性は、お金を働かせている?



日本の女性の お金の働かせ方

日本人女性の金融資産では、株式・投信などの有価証券の割合はさらに少なく、40歳代でわずか5.5%。年齢が上がるにつれ割合は増えていますが、それでも60歳代で16.4%。厳しい経済環境を勘案すると、お金に働いてもらうという選択肢も必要かもしれません。

投資は損をしそうで怖いから **38%**

投資の知識がないから (投資は難しいものだと思うから) **47%**

どのように有価証券を購入したらよいかわからないから **37%**

投資をしないのは、 どうして?

「投資をやってみたい。でも、なかなか始められない」という方もいらっしゃるでしょう。「投資って難しそう」「損をしそうで怖い」「どうしてよかわからない」といったことが考えられます。投資に対する知識不足からくる漠然とした不安。これが一歩踏み出せない理由の一つではないでしょうか。

お金の働かせ方を知ることが、輝く「金」未来の第一歩

「投資に回す資金がない」「忙しくて取引している時間がない」といった現実的な問題もあるでしょう。でも、実際には、投資は一万円程度の少額から始められ、また、毎月一定の金額を自動的に積み立てられる投資信託もあります。近年では、税制優遇を中心として国の制度が整備され、投資をしやすい環境が整いつつあります。投資に興味を持っている人はもちろん、なんとなく不安を感じている人も、まずは投資のことを知り、少額から始めてみてはいかがでしょうか?



Ruku マネーセミナー開催!皆様のご参加をお待ちしております!

ライフプラン実現に向けた、お金にまつわるセミナーを開催します。難しいお金のことを、わかりやすく、楽しく学びませんか?

- こんな方にオススメ!
- 積極的な資産形成がしたい!
- 投資に興味があるが...リスクが気になる!
- 将来に漠然とした不安がある!
- 詳しくは裏表紙をご参照ください。 etc.

お金の働かせ方で大きな差が出ることも!

スマートな家計管理は 支出の見直しから

効果絶大!大型固定費を見直す

変動費	住宅 家賃、住宅ローン etc.
固定費	自動車 自動車ローン、駐車場、自動車保険、車検 etc.
	保険 生命保険、医療保険、火災保険 etc.
貯蓄・投資	通信費 携帯電話・スマートフォン、プロバイダ、固定電話 etc.
	教育費 学校、塾、習い事、スポーツクラブ、教育ローン etc.

「節約」というと、日々の食費を切り詰めたり、趣味や交際費を抑えたりといったことが考えられますが、そのような細かな出費を削ってもさほど大きな効果は期待できません。それよりも毎月決まった金額の出費となる固定費を減らす方が効果が高く、しかも一度見直せば長期にわたって出費を抑えることができます。



まずは、ここから!

〔通信費〕

通信費の世帯平均は月額約1万3千円*。お様のいる家庭では2~3万円にすることも。各種割引プランや格安スマホを利用すれば**半額以下に抑えられる**場合も。
※出典：総務省「家計調査報告(家計収支編)平成29年(2017年)平均速報」

〔保険料〕

共働き夫婦の生命保険料は1人年間22.3万円(月1.86万円)*。保険の**タイプや保障額、特約などをしっかり見直せば、保険料を大幅にカット**できる可能性も。
※出典：(公財)生命保険文化センター「平成28年度「生活保障に関する調査」(平成28年12月発行)」

これだけやれば貯まる!

日経WOMAN 2013年5月号 読者アンケートより

貯蓄 500万円以上の貯め上手がやっていることベスト10 (複数回答)

- 1位 洗剤やシャンプーなどは詰め替えバックを買う 215人
- 2位 ATMは手数料がかかる日や時間帯はお金を下ろさない 212人
- 3位 毎月の給与と明細は必ずチェックする 209人
- 4位 会社の領収書などはすぐに精算し、長く持たない 198人
- 5位 多額の現金を持ち歩かない 190人
- 6位 銀行の残高はこまめに記帳したり、ウェブ明細をチェックしたりしている 188人
- 7位 彼をつくるとき(または結婚するとき)に、相手の金銭感覚をチェックしている 186人
- 8位 毎月一定額貯蓄している 182人
- 9位 カードや公共料金の明細は保管している(または利用額をメモしている) 181人
- 10位 クレジットカードやポイントカードは、必要最小限しか持ち歩かない 177人

お金を貯めるには支出を抑えることが肝心。貯め上手な女性は節約したり、お金の出入りをこまめにチェックしているようです。

マンション・戸建て、立地、間取りも大切だけど...

知っておきたい 住宅ローンのこと

住宅市場の現状

●「今が買いどき」と感じる理由

- 1位 消費税率の引き上げが予定されているから 27.8%
- 2位 お金が借りやすいから 21.0%
- 3位 景況感が上昇しているから 20.6%

出典：SUUMO「『住まいの買いどき感』調査(2018年3月度)」

●住宅購入世帯の共働き比率 (首都圏*)

54.8%

出典：SUUMO「2017年首都圏新築分譲一戸建て契約者動向調査」
※首都1都3県+茨城県の一部

●住宅購入って、いくらかかる?
新築一戸建て(首都圏*)

4,140万円

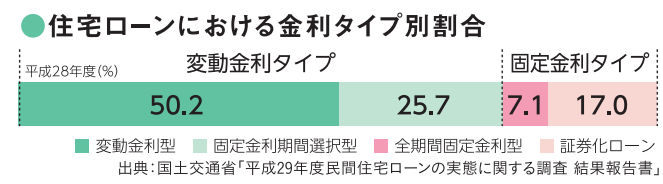
出典：SUUMO「2017年首都圏新築分譲一戸建て契約者動向調査」
※首都1都3県+茨城県の一部

3年連続上昇!

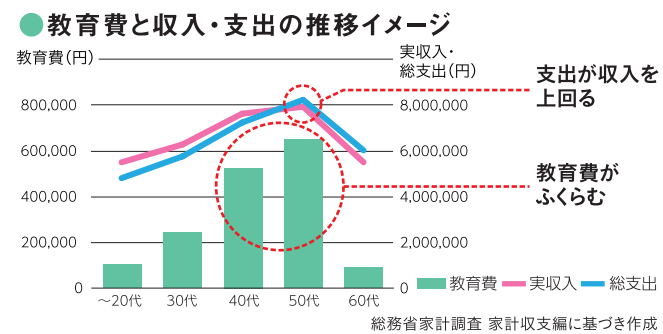
住宅購入は今がチャンス?
来年予定されている消費税率の引き上げや金利・景気の状態などから、住宅購入を考えている方がいらっしゃるようです。

女性が住宅ローンを組むことも
今や共働きは多数派。女性もしっかり稼ぐ時代と言えます。住宅購入額は年々上昇傾向にあり、住宅資金の借入れでは、妻が連帯債務者になったり、ご夫婦によっては主な債務者になる可能性も考えられます。マイホームは人生最大のお買い物。住宅ローンのことを知り、収入やライフプランに合った返済計画を立てることが大切です。

住宅ローンを知り計画的な返済を!



金利タイプのメリット・デメリットを知る
住宅ローンの金利タイプでは、変動金利タイプが人気。金利リスクは債務者が負うのがこの金利タイプの特徴であり、金利動向によっては返済総額が膨らむことも。変動・固定の2タイプでローンを組むなどの方法も検討しましょう。



教育費のことも考えて返済計画を
40代・50代にかけてはお子様の教育費が増え、住宅ローンの返済と重なって大きな負担になることも。返済期間を15年、35年の2本のローンに分けて組むなどして、この時期の負担を抑える方法も考えられます。

毎年ご好評をいただいている〈中央ろうきん〉の「女性応援セミナー」
皆様の要望にお応えし、2018年度も各地区で開催します！

Rukuo マネーセミナー 美マネ講座

参加無料

プチ参加
特典付き

託児所付き

※一部託児所のない会場もございます。

こんな方に
オススメ！

積極的な資産形
成がしたい！

投資に興味がある
が…リスクが
気になる！

将来に漠然とした
不安がある！

iDeCoや投資信託
(NISA、つみたてNISA)
について知りたい！

etc.

千葉県

7月22日(日) **終了** 開催時間 10:00～12:25
TKPガーデンシティ千葉
千葉市中央区問屋町1-45カンデオホテルズ千葉内

茨城県

9月1日(土) **終了** 開催時間 10:00～12:00
ホテルテラスザクエア日立
日立市幸町1-20-3

神奈川県

10月13日(土) 開催時間 10:00～12:00
横浜ベイホテル東急
横浜市西区みなとみらい2-3-7

山梨県

10月13日(土) 開催時間 14:00～16:00
アピオ甲府 タワー館
中巨摩郡昭和町西条3600

栃木県

10月27日(土) 開催時間 10:30～13:00
ホテル東日本宇都宮
宇都宮市上大曾町492-1

埼玉県

11月17日(土) 開催時間 14:00～16:00
浦和ロイヤルパインズホテル
さいたま市浦和区仲町2-5-1

セミナー参加のお申し込み方法

お申込み
方法
1



Rukuo 検索
http://chuo.rokin.com/r-project



お申込み
方法
2



スマートフォン
or 携帯電話の場合



お申込み
方法
3



中央ろうきん お客様相談デスク
☎️ **0120-86-6956**

受付時間 平日9:00～18:00(土日祝日・休)

※二次元バーコードの読み取りは、端末機種や印刷状態、読取環境により正常に読み取りできない場合がございます。ご了承ください。

ろうきんでためる・ふやすなら！

ホームページでもっと詳しく！

ろうきん

検索



マイペースで
計画的に
積立てたいなら

Rukuo
わたしの積立

Rukuo
こども積立

アクティブに積極的な資産運用を
お考えの方に税制優遇でサポート

初めての方にオススメ 少しまとまった
毎月コツコツの お金から始めるなら

投信定時定額買付
サービス
つみたてNISA

少額投資非課税制度
NISA

3つの
税制優遇で有利に
セカンドライフ
資金を作りたい
なら

個人型確定拠出年金
iDeCo